

# 1. Accès à la saisie en ligne

Rendez-vous sur le site [www.amapl.com](http://www.amapl.com)

Cliquez sur  « Mon espace », puis sur

Accès EXTRANET

Vous pouvez également accéder directement à la saisie en ligne du dossier en cliquant sur [Saisir en ligne votre déclaration 2035](#)

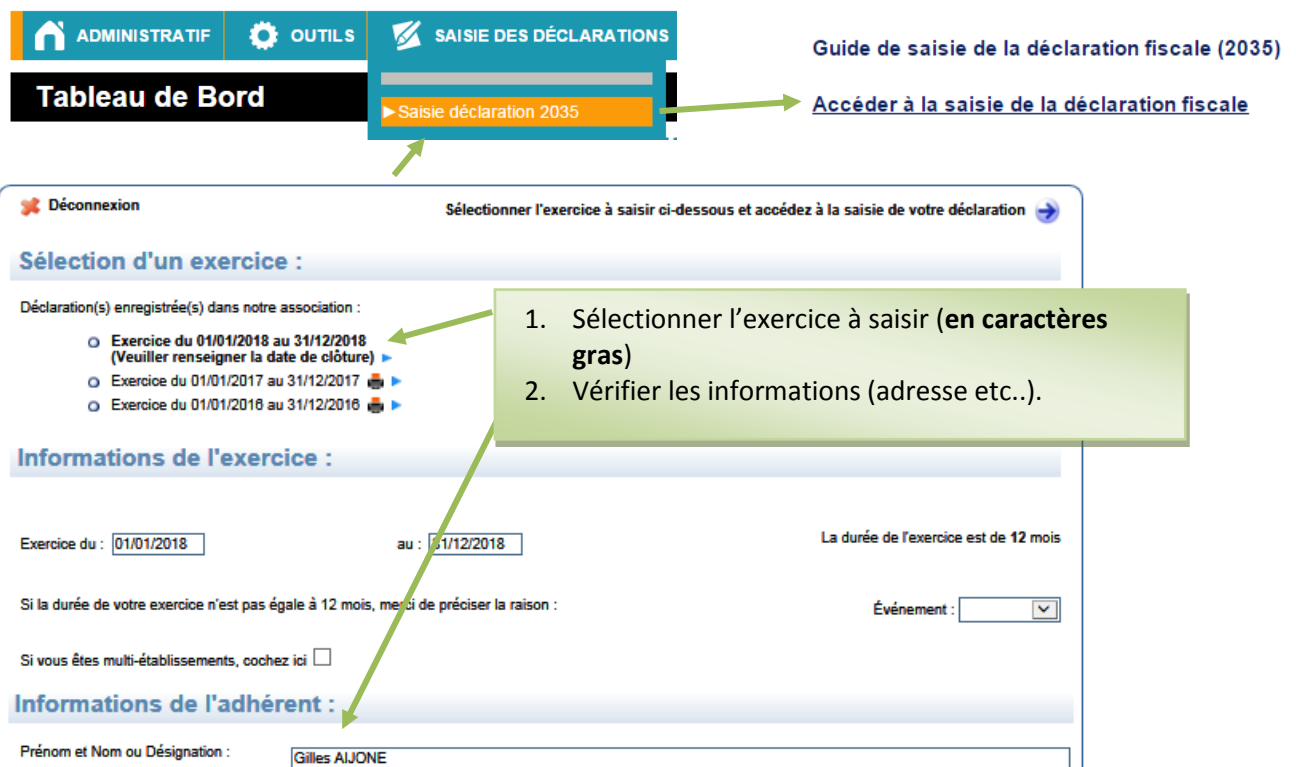
AMAP.L. Organisme mixte de gestion agréé

Identifiant   
Mot de passe

Go

[ Mot de passe perdu ]

Après avoir saisi votre identifiant et mot de passe, vous procédez comme suit :



The screenshot shows the website's navigation menu with 'ADMINISTRATIF', 'OUTILS', and 'SAISIE DES DÉCLARATIONS'. Under 'SAISIE DES DÉCLARATIONS', there is a 'Tableau de Bord' and a 'Saisie déclaration 2035' link. A green arrow points from 'Saisie déclaration 2035' to the text 'Accéder à la saisie de la déclaration fiscale'. Another green arrow points from the 'Saisie déclaration 2035' link to a green box containing instructions: '1. Sélectionner l'exercice à saisir (en caractères gras)' and '2. Vérifier les informations (adresse etc..)'. Below this, the 'Sélection d'un exercice' section shows three radio button options for different tax years. The first option, 'Exercice du 01/01/2018 au 31/12/2018', is bolded. Below this, the 'Informations de l'exercice' section shows fields for 'Exercice du' (01/01/2018) and 'au' (31/12/2018), and a note that the duration is 12 months. The 'Informations de l'adhérent' section shows a text field with 'Gilles AJONE'.

ADMINISTRATIF OUTILS SAISIE DES DÉCLARATIONS

Tableau de Bord Saisie déclaration 2035

Guide de saisie de la déclaration fiscale (2035)  
Accéder à la saisie de la déclaration fiscale

Déconnexion Sélectionner l'exercice à saisir ci-dessous et accédez à la saisie de votre déclaration

Sélection d'un exercice :

Déclaration(s) enregistrée(s) dans notre association :

- Exercice du 01/01/2018 au 31/12/2018** (Veuillez renseigner la date de clôture)
- Exercice du 01/01/2017 au 31/12/2017
- Exercice du 01/01/2016 au 31/12/2016

Informations de l'exercice :

Exercice du : 01/01/2018 au : 31/12/2018 La durée de l'exercice est de 12 mois

Si la durée de votre exercice n'est pas égale à 12 mois, merci de préciser la raison : Événement :


Si vous êtes multi-établissements, cochez ici

Informations de l'adhérent :

Prénom et Nom ou Désignation : Gilles AJONE

- Sélectionner l'exercice à saisir (**en caractères gras**)
- Vérifier les informations (adresse etc..).

En cas de modification des informations, cliquez en bas sur  Enregistrer les informations modifiées

Cliquez en haut sur [accédez à la saisie de votre déclaration](#) 

→ Vous accédez à la première page de votre déclaration 2035.

→ Vous renseignez une à une les pages de la déclaration 2035 dans le menu déroulant (en haut à droite).



## 2. Saisie en ligne

Reportez-vous au

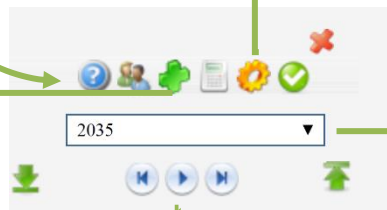
Mode d'emploi

Contactez-nous au 04 66 29 04 59 en cas de difficulté.

En haut à droite, vous utilisez le cadre suivant :

Permet de joindre des pièces (copie des documents comptables demandés, copie des déclarations de la SCM...).

Ces pièces ne sont pas transmises à l'Administration.




Contrôle la présence d'anomalies. Certaines peuvent être bloquantes.

Menu déroulant permettant de choisir les pages de la 2035, les annexes et les OGBNC.

Reportez-vous à la liste des formulaires à renseigner sur le courrier d'accompagnement.

*Il est possible d'interrompre la saisie et de la reprendre ultérieurement.*


Une sauvegarde est opérée lors des changements de formulaire et lorsque vous quittez la saisie en cliquant sur  (déconnecter). Attention c'est la sauvegarde non l'envoi qui a lieu automatiquement.

**Gains divers, Pertes diverses, Divers à réintégrer, Divers à déduire :**

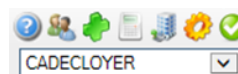
Vous devez descendre en bas de la page afin de remplir l'annexe (libellé et montant). Une fois cette annexe complétée, les sommes s'inscriront automatiquement sur les lignes correspondantes.

**Formulaire de déclaration des loyers**

Vous recherchez le formulaire DECLOYER ou CADECLOYER dans le menu déroulant.

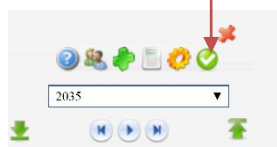
Puis vous cliquez sur l'icône  pour exporter dans ce formulaire les données reçues de l'Administration.

Après avoir vérifié les informations transmises par la DGFIP, vous renseignez le mode d'occupation du local (LOC si vous êtes locataire), le loyer annuel 2019 et la date de fin d'occupation, selon les consignes données sur l'espace documentaire AMAPL. Le formulaire DECLOYER ou CADECLOYER apparaîtra en principe entre les formulaires 2035B et 2069RCI. S'il n'apparaît pas, vous n'avez aucune obligation au titre de la déclaration des loyers.

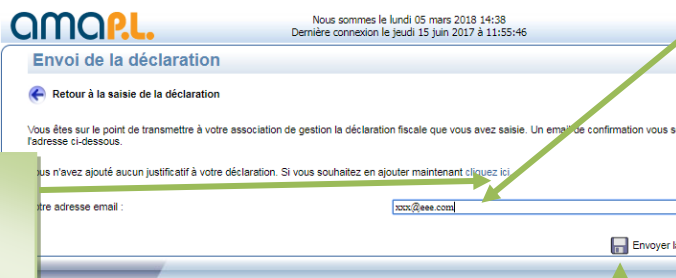


## 3. Envoi de la déclaration

Vous devez **Valider et envoyer** votre déclaration.



Permet encore d'ajouter des pièces jointes.



Adresse e-mail à laquelle sera envoyée la déclaration au format PDF.

En cas de changement, si vous souhaitez que la nouvelle adresse indiquée devienne votre adresse de correspondance avec l'AMAPL, merci de nous le signaler séparément.

Vous terminez en cliquant sur **Envoyer la déclaration**.  
La déclaration est envoyée à l'AMAPL.  
Vous recevez un e-mail de confirmation à l'adresse indiquée.